



# Currículum Empresarial

## Integridad Mecánica y Control de Calidad





**Integridad Mecánica y  
Control de Calidad**

# **Curriculum Empresarial**



**Integridad Mecánica y  
Control de Calidad**

## DATOS DE LA COMPAÑÍA:

**NOMBRE:**

**ACM INSPECCION Y CONTROL DE CALIDAD, SA DE CV**

**RFC:**

**AIC1903251B5**

**DIRECCION:**

**CALLE 8 NO. 217, COL. LA MORITA, ALTAMIRA – TAMAULIPAS. CP. 89606**

**VENTAS:**

**ING. JANNETH PÉREZ ZAVALA**

**[ventas@acmindustrias.com](mailto:ventas@acmindustrias.com)**

**833.285.37.06**

**COORDINADOR DE PROYECTOS Y SERVICIOS:**

**T.S.U. JOSE ARMANDO CONTRERAS MARTINEZ**

**[supervision@acmindustrias.com](mailto:supervision@acmindustrias.com)**

**833.851.63.22**

**TEL. OFICINA: (833) 221.87.32**

**PAGINA WEB: [www.acmindustrias.com](http://www.acmindustrias.com)**





**Integridad Mecánica y  
Control de Calidad**

## RELACION DE TRABAJOS REALIZADOS ACM INDUSTRIAS 2024

49	TERMINAL PETROQUÍMICA ALTAMIRA	INSPECCION Y TRAMITE PARA AVISO DE FUNCIONAMIENTO
48	CENTRAL LOMAS DE REAL	FORTVIBTG104 SV NDT
47	PAPEL Y EMPAQUES GONDI MONTERREY	INSP. MEDICION DE ESP. LINEA 7411-0392-WCC-10"-4C-02.02C1
46	PAPEL Y EMPAQUES GONDI MONTERREY	INSP. MEDICION DE ESP. LINEA 7411-0276-S-16"-4C-02.02C1
45	PAPEL Y EMPAQUES GONDI MONTERREY	INSP. MEDICION DE ESP. LINEA 7411-0399-WCC-6"-4C-02.02C1
44	PAPEL Y EMPAQUES GONDI MONTERREY	INSP. MEDICION DE ESP. LINEA 7411-0388-WC-6"-4C-02.02C1
43	PAPEL Y EMPAQUES GONDI MONTERREY	INSP. MEDICION DE ESP. LINEA: 7411-0295-S-8"-4C-02C
42	INVENERGY	SUMINISTRO Y MATERIAL PARA PARA FABRICACION DE CAJA
41	INVENERGY	LIMPIEZA MECANICA, APLICACIÓN DE PINTURA Y END
40	INAMEX DE CERVEZA Y MALTA	INSPECCION EXHAUST #39
39	INAMEX DE CERVEZA Y MALTA	INSPECCION END INLET #31
38	INAMEX DE CERVEZA Y MALTA	INSPECCION END INLET #30
37	BREDERO SHAWCOR MEXICO	INSP.- 9 GRUAS REACH STACKER CVS Ferrari
36	BREDERO SHAWCOR MEXICO	INSP. 2 GRUAS FORKLIFT #6, TELEHANDLER #2
35	BREDERO SHAWCOR MEXICO	INSP. GRUA REACH STACKER SANY #12
34	BREDERO SHAWCOR MEXICO	INSP. 2 GRUAS TELEHANDLER #4, TELEHANDLER #5
33	BREDERO SHAWCOR MEXICO	INSP. 2 GRUAS PAYLOADER #4, PAYLOADER #5.
32	BREDERO SHAWCOR MEXICO	INSP. 2 GRUAS TELEHANDLER #3, FORKLIF#5
31	ALPEK POLYESTER	SV DE INSPECCION Y PNDS A BG-204
30	ALPEK POLYESTER	LINEA RX EN TEPEAL-PLANTA INSP. RADIOGRAFICA
29	ALPEK POLYESTER	INSP. EVAL. END ATENCION A FUGAS SA - TA - PTA
28	ALPEK POLYESTER	16 RSP INSP. END RECIP. NOM-020
27	ALPEK POLYESTER	JORNADAS DE INSPECCION, LP, PM Y UT/HR/HA
26	ALPEK POLYESTER	MECANICA - METALIZACION CR-202
25	ALPEK POLYESTER	14 RSP END ISO Y INSPECCION NOM-020
24	ALPEK POLYESTER	14 RSP NSPECCION NOM-020
23	ALPEK POLYESTER	10 INSP-EVAL END RECIPIENTE ISO
22	ALPEK POLYESTER	IM APERTURA DE PUERTOS GPE
21	ALPEK POLYESTER	IM APERTURA DE PUERTOS TA-PTA-SA
20	ALPEK POLYESTER	PROGRAMA ANUAL PTA - TA IM MEDICION DE ESP.
19	ALPEK POLYESTER	SV DE INSPECCION DE SOLDADURAS CF-602-C
18	ALPEK POLYESTER	EQ ESTATICO INSP. PRUEBAS VISUALES NDT
17	ALPEK POLYESTER	11 RSP SV Insp-Eval END NOM-020
16	ALPEK POLYESTER	INSPEC. LIQ. PENETRANTES TUBERIAS CR-202
15	BREDERO SHAWCOR MEXICO	2 REACHSTEAKER
14	CENTRAL SALTILLO	SV DE INSPECCION POR NDE
13	CENTRAL VALLE HERMOSO	PMCVH 24 MEDICION DE ESPESORES LINEA GAS
12	CENTRAL VALLE HERMOSO	EVALUACION RSP CVH
11	CENTRAL VALLE HERMOSO	PMCVH23 MEDICION DE ESPESORES TUBERIA DE GAS
10	CENTRAL VALLE HERMOSO	BIFEB24CVHENDEXHAUST,HRSGYCORRECT
9	CENTRAL VALLE HERMOSO	PMCVH 23 INSP. QUEMADORES Y
8	CENTRAL VALLE HERMOSO	BI23CVH SERVICIO INSPECCION NDE PARO
7	ELECTRICIDAD AGUILA DE ALTAMIRA	BI24 PRUEBAS NDE
6	ELECTRICIDAD AGUILA DE ALTAMIRA	BI24 RSP CONDENSADOR VAPOR DE SELLOS
5	CENTRAL ANAHUAC	INSP. QUEMADORES Y HRSG
4	ALPEK POLYESTER	NOM-020 INSPECCION A RECIPIENTES
3	PAPEL Y EMPAQUES GONDI MONTERREY	MEDICION DE ESPESORES 7411-0511
2	PAPEL Y EMPAQUES GONDI MONTERREY	INSP- QUEMADORES LINEA DE VAPOR
1	PAPEL Y EMPAQUES GONDI MONTERREY	PRUEBAS A CABEZAL DE 24"



**Integridad Mecánica y  
Control de Calidad**

## RELACION DE TRABAJOS REALIZADOS ACM INDUSTRIAS 2023

77	SACI	SV DE INSPECCION A 2 TANQUES CAC
76	SACI	SV DE INSPECCION A 2 TANQUES CVH
75	PESS	END DIVERSOS COMPONENTES GT31 Y 32
74	INVENERGY	INSP. TUBERIA DE GAS NATURAL
73	INDELPRO	REQ. DE INSPECCION VISUAL TEPEAL
72	INGENIO ALIANZA	PRUEBAS NDT A 21 COMPONENTES
71	INGENIO ALIANZA	PRUEBAS NDT A 50 CPMPONENTES
70	FIELD CORE & GE COMPANY	END YECAPIXTLA MORELOS
69	FIELD CORE & GE COMPANY	END ENTAMAZUNCHALE
68	FIELD CORE & GE COMPANY	END EN TAMAZUNCHALE
67	FIELD CORE & GE COMPANY	END EN SALAMANCA OCTUBRE-NOVIEMBRE
66	FIELD CORE & GE COMPANY	END EN SALAMANCA GUANAJUATO FINALES AGOSTO
65	FIELD CORE & GE COMPANY	END EN SALAMANCA GUANAJUATO AGOSTO
64	FIELD CORE & GE COMPANY	END CD. DEL CARMEN
63	FIELD CORE & GE COMPANY	END 1 PERSONA
62	FIELD CORE & GE COMPANY	END ALTAMIRA, TAMAULIPAS
61	FIELD CORE & GE COMPANY	END ALTAMIRA, TAMAULIPAS
60	FIELD CORE & GE COMPANY	END VALLE DE MEXICO
59	FIELD CORE & GE COMPANY	END TIERRA MOJADA
58	FIELD CORE & GE COMPANY	1 TEC Y 1 AYUDANTE POR 7 DIAS
57	FIELD CORE & GE COMPANY	ACT ENERGY - NUEVO PEMEX
56	CENTRAL LOMAS DE REAL	PRUEBA NDE HERRAMENTAL
55	CENTRAL LOMAS DE REAL	PRUEBAS NDE HERRAMENTAL GENERADOR
54	CENTRAL LOMAS DE REAL	SERVICIO NDE REPARACION CALDERA
53	CENTRAL LOMAS DE REAL	MEDICION DE ESPESORES TUBERIA DE GAS 2023
52	CENTRAL LOMAS DE REAL	CERTIFICACION RSP, FAC Y FLUXERIA
51	CENTRAL LOMAS DE REAL	APLICACIÓN NDT, FALLAS EN HRSG 1 Y 2
50	CENTRAL LOMAS DE REAL	T123 MEDICION DE ESPESORES LINEA DE GAS
49	CENTRAL ANAHUAC SA DE CV	INSPECCION DE ND'S
48	AIR LIQUIDE MEXICO	JORNADA DE ARREGLO DE FASES EN IGV
47	CENTRAL VALLE HERMOSO	BISEP23CVH MTTO END EXHAUST Y CORRECT
46	CENTRAL VALLE HERMOSO	CORR23 NDE REP GRIETAS EXH TG1 Y HRSG1
45	CENTRAL VALLE HERMOSO	CORR23 NDE REP GRIETAS EXH TG1 Y HRSG1
44	CENTRAL VALLE HERMOSO	CORR23 NDE Inspec evaporador AP HRSG2
43	CENTRAL VALLE HERMOSO	CT2 GEN 2023 ADICNDES WAP GENERADOR TG2
42	CENTRAL VALLE HERMOSO	CT2 GEN 2023 NDE SWAP GENERADOR TG2
41	CENTRAL VALLE HERMOSO	BI23 CVH Adicional END escapes TGs
40	CENTRAL VALLE HERMOSO	BI23 CVH SERVICIO ADICIONAL END
39	BREDERO SHAWCOR MEXICO	INSPECCION A SOLDADURA DE GRUA
38	BREDERO SHAWCOR MEXICO	INSPECCION A GRUA ARTICULADA JLG TELEHANDLER
37	BREDERO SHAWCOR MEXICO	INSPECCION (8 PIEZAS)
36	BREDERO SHAWCOR MEXICO	INSPECCION 4 GRILLETES



## RELACION DE TRABAJOS REALIZADOS

### ACM INDUSTRIAS 2023

35	BREDERO SHAWCOR MEXICO SA DE CV	CERTIFICACION DE GRUA
34	BREDERO SHAWCOR MEXICO SA DE CV	INSPECCION (REACH STEACKER)
33	TEPEAL - MEXICHEM	Inspecciones T7401
32	TEPEAL - MEXICHEM	EQ.CR. INSP. VISUAL TUB. Y RECIP. VCM
31	TEPEAL - MEXICHEM	EQ.CR. INSP. VISUAL TUB. Y RECIP. DE VCM
30	TEPEAL - MEXICHEM	EQ.CR. INSP.VISUAL TUB VS INCENDIO 2EH
29	TEPEAL - MEXICHEM	EQ.CR. INSP.VISUAL TUB VS INCENDIO
28	TEPEAL - MEXICHEM	EQ.CR. INSP. VISUAL TUB. VS INCENDIO
27	TEPEAL - MEXICHEM	EQ.CR. INSP. VISUAL TUB. NITROGENO 2EH
26	TEPEAL - MEXICHEM	EQ.CR. INSP. VISUAL TUB. TANQUES 2 ETIL
25	TEPEAL - MEXICHEM	EQ.CR. INSP. VISUAL TUB. Y RECIP. AIRE
24	TEPEAL - MEXICHEM	EQ.CR. INSP. VISUAL TUB. Y RECIP. AIRE
23	TEPEAL - MEXICHEM	EQ.CR. INSP. VISUAL TUB. Y RECIP. AIRE
22	TEPEAL - MEXICHEM	EQ.CR. INSP. VISUAL DUCTO VCM I
21	TEPEAL - AKRA POLYESTER	REQ. 2673
20	TEPEAL - AKRA POLYESTER	REQ. 2673
19	TEPEAL - AKRA POLYESTER	REQ. 2673
18	TEPEAL - INDELPRO	REQ. 2673
17	TEPEAL - INDELPRO	REQ. 2673
16	TEPEAL - INDELPRO	REQ. 2673
15	TEPEAL - INDELPRO	REQ. 2673
14	RIAVI	CALIFICACION DE SOLDADOR
13	RIAVI	JORNADAS DE INSPECCION
12	ALPEK POLYESTER	EQUIPOS PARO
11	ALPEK POLYESTER	EQUIPOS PARO
10	ALPEK POLYESTER	ME TA, ME SA, APE SA, UT, PT,
9	ALPEK POLYESTER	IM_LP EQUIPOS, UT/HR/HA Eqps,
8	INDELPRO	MEDICION DE ESPESORES TEPEAL
7	AIR LIQUIDE MEXICO, S. DE R.L. DE C.V.	SV DE ELECTROMAGNETISMO
6	CENTRAL ANAHUAC SA DE CV	BICAC2023 INSPECCIÓN HRSG1/2 QUEMADORES
5	CENTRAL SALTILLO SA DE CV	BI23 ENDS MANIFOLD Y OTRAS AREAS
4	AIR LIQUIDE MEXICO, S. DE R.L. DE C.V.	VT Y UT EN PLANTA DE ACETILENO
3	ELECTRICIDAD AGUILA DE ALTAMIRA	BI23 Serv. Pbas. NDE
2	BREDERO SHAWCOR MEXICO SA DE CV	PARTICULAS MAGNETICAS EN GRUAS
1	CENTRAL VALLE HERMOSO	BI22CVH SERVICIO INSP NDE PARO



**Integridad Mecánica y  
Control de Calidad**

## RELACION DE TRABAJOS REALIZADOS ACM INDUSTRIAS 2022

73	FIELD CORE - GE	TIERRA MOJADA
72	FIELD CORE - GE	TIERRA MOJADA
71	FIELD CORE - GE	DYNASOL ALTAMIRA
70	TEPEAL	ADICIONAL DE ASENTAMIENTO
69	TEPEAL	TANQUE DE ALMACENAMIENTO
68	INVENERGY	SV DE END A TANQUES DE ALMACENAMIENTO
67	INVENERGY	INSPECCION ADICIONAL DE LA LINEA DE GAS
66	INVENERGY	INSPECCION A LA LINEA DE GAS
65	FIELD CORE - GE	NDT ALTAMIRA
64	FIELD CORE - GE	NDT COATZACOALCOS BRASKEM
63	FIELD CORE - GE	NDT VILLAHERMOSA
62	FIELD CORE - GE	NDT RIO SAN JUAN
61	FIELD CORE - GE	NDT VILLAHERMOSA
60	FIELD CORE - GE	NDT ROSARITO
59	FIELD CORE - GE	NDT MONTERREY
58	CENTRAL VALLE HERMOSO	CVH22MAINLEADSSENSAYOSNODESTRUCTIVOS
57	CENTRAL VALLE HERMOSO	CORR22Analisismetalog347exhaustTG1
56	CENTRAL LOMAS DE REAL	Cancelación paro anual, mov. Cia. ACM
55	CENTRAL ANAHUAC	SERVTECINSPECCIÓN CALDERAS 1Y2PND
54	CENTRAL ANAHUAC	SERVTEC RADIOGRAFIADO JUNTAS HRSG 1Y2
53	CENTRAL ANAHUAC	SERVTECNICOPND 'SENCOMPONENTESTAV
52	CENTRAL ANAHUAC	SERVTECNICOPND 'SENCOMPONENTESHRS G1
51	CENTRAL ANAHUAC	SERVTECNICOPND 'SENCOMPONENTESHRS G2
50	FIELD CORE - GE	NDT OAXACA
49	FIELD CORE - GE	NDT ROSARITO
48	FIELD CORE - GE	NDT COATZACOALCOS
47	FIELD CORE - GE	NDT MEXICALI
46	FIELD CORE - GE	NDT ALTAMIRA
45	FIELD CORE - GE	NDT ALTAMIRA
44	ELECTRICIDAD AGUILA ALT.	R1V21 ADICIONAL DE SERVICIO DE ENSAYOS NDE
43	ELECTRICIDAD AGUILA ALT.	R1V22 SERVICIO DE ENSAYOS NDE
42	MEXICHEM RESINAS	EQ.CR. INSPECCIÓN VISUAL A DUCTO VCM I
41	MEXICHEM	EQ.CR. MEDICION ESP. A DUCTO VES I
40	MEXICHEM	EQ.CR. MEDICION DE ESPESORES DIESEL 2EH
39	MEXICHEM	EQ.CR. MEDICION DE ESPESORES A DIESEL
38	MEXICHEM	EQ.CR. MEDICION DE ESPESORES A DIESEL
37	MEXICHEM	EQ.CR. MEDICION DE ESP. AIRE INSTRU 2EH
36	MEXICHEM	EQ.CR. MEDICION DE ESP. AIRE DE INSTRUM



**Integridad Mecánica y  
Control de Calidad**

## RELACION DE TRABAJOS REALIZADOS ACM INDUSTRIAS 2022

35	MEXICHEM	EQ.CR. MEDICION DE ESP. AIRE DE INSTRUME
34	MEXICHEM	EQ.CR. MEDICION DE ESP. RECUPERADO VCM
33	MEXICHEM	EQ.CR. MEDICION DE ESP. RECUPERADO VCM
32	MEXICHEM	EQ.CR INSP VISUAL C INCENDIO Y DIESE 2EH
31	MEXICHEM	EQ.CR. INSP VISUAL A C. INCENDIO Y DIESE
30	MEXICHEM	EQ.CR. INSP VISUAL A C. INCENDIO Y DIESE
29	MEXICHEM	EQ.CR. INSP. VISUALES A TUB. NITROGENO
28	MEXICHEM	EQ.CR. INSP. VISUALES A 2EH
27	MEXICHEM	EQ.CR. INSP VISUAL A VCM, VES I Y VES II
26	MEXICHEM	EQ.CR. INSP. VISUAL A VCM, VESI Y VES II
25	MEXICHEM	EQ.CR. INSP. VISUAL A VCM DE VESTOL. II
24	MEXICHEM	EQ.CR. INSP. VISUAL A VCM DE VEST. I
23	MEXICHEM	EQ.CR. INSP. VISUAL AIRE DE INSTRUM 2EH
22	MEXICHEM	EQ.CR. INSP. VISUAL SIST. AIRE DE INSTRU
21	MEXICHEM	EQ.CR. INSP. VISUAL SIST. AIRE DE INSTRU
20	MEXICHEM	EQ.CR. INSPECCIÓN VISUAL A DUCTO VCM I
19	TEPEAL	SUMINISTRO Y MANO DE OBRA ME
18	TEPEAL	SUMINISTRO Y MANO DE OBRA IV
17	TEPEAL	SUMINISTRO Y MANO DE OBRA IV
16	TEPEAL	SUMINISTRO Y MANO DE OBRA ME
15	TEPEAL	SUMINISTRO Y MANO DE OBRA IV
14	TEPEAL	SUMINISTRO Y MANO DE OBRA ME
13	TEPEAL	SUMINISTRO Y MANO DE OBRA IV
12	TEPEAL	SUMINISTRO Y MANO DE OBRA IV
11	TEPEAL	SUMINISTRO Y MANO DE OBRA IV
10	TEPEAL	SUMINISTRO Y MANO DE OBRA ME
9	TEPEAL	SUMINISTRO Y MANO DE OBRA IV
8	CENTRAL LOMAS DE REAL	BI22 PARO ANUAL
7	ALPEK COSOLEACAQUE	SV ESP DE LIQ PENET CONT ANUAL 2022 PTA
6	ALPEK COSOLEACAQUE	RSP NOM 020
5	ALPEK ALTAMIRA	CB-910
4	ALPEK ALTAMIRA	APERTURA DE PUERTOS GPE
3	ALPEK ALTAMIRA	PROGRAMA ANUAL DE MEDICION DE ESPESORES
2	ALPEK ALTAMIRA	APERTURA DE PUERTOS
1	AHMSA	VERIFICACIÓN RECI. SUJETOS PRESIÓN





## Integridad Mecánica y Control de Calidad

# RELACION DE TRABAJOS REALIZADOS ACM INDUSTRIAS 2021

35	FIELD CORE & GE	END CHIHUAHUA
34	CAC	MICAC2021RADIOGRAFIASGVRCS
33	CAC	MICAC2021 SERV. INSP. PRUEBA DE HERMETICIDAD
32	CAC	MICAC2021MEDICIONESPESORES RSP
31	AIR LIQUIDE	RSP END MONCLOVA
30	ALPEK ALTAMIRA	RSP END PARO 2021
29	INGENIO POPULAR	TALLERES-SERVICIOSREPARACION
28	ALPEK ALTAMIRA	INSP.EVAL CON END A CALDERA AB-301
27	CVH	END INSTALACION DE BUNDLESS
26	ALPEK ALTAMIRA	REVISION EQUIPOS TA Y PTA
25	FIELD CORE & GE	END ALTAMIRA SEPTIEMBRE
24	FIELD CORE & GE	END BAJIO
23	FIELD CORE & GE	END ALTAMIRA
22	CSO	BI CERTIFICACION DE RSP
21	CSO	INSP TQS DIESEL MED ESPESORES 2021
20	CSO	BI21 PERSONAL POR ADMINISTRACION ENDS
19	CENTRAL LOMAS DE REAL	TI21 EXCEDENTES PARO
18	CENTRAL LOMAS DE REAL	RADIORAFIA INDUSTRIAL
17	CENTRAL LOMAS DE REAL	RENTA DE PMI
16	FIELD CORE & GE	END TAMUIN FEBRERO
15	ALPEK ALTAMIRA	JORNADAS DE LP, UT Y ME
14	CARNES VIBA	INSP. SOLDADURAS Y CAJA DE VACIO
13	CARNES VIBA	MEDICION DE ESPESOR DE RECUBRIMIENTO EPOXICO
12	ALPEK COSOLEACAQUE	SV DE MED DE ESPESOR CONTRATO ANUAL PTA
11	ALPEK COSOLEACAQUE	SV MED DE LIQ PENET CONTRATO ANUAL PTA
10	ALPEK ALTAMIRA	IM_APERTURA DE REGISTROS. 2021 3 AREAS
9	ALPEK ALTAMIRA	IME. MED. ESPESORES TUBERIA GPE 2021
8	ALPEK ALTAMIRA	IME. MED. ESPESORES TUBERIA 4 AREAS
7	FIELD CORE & GE	END TAMUIN
6	FIELD CORE & GE	END TAMUIN
5	CENTRAL LOMAS DE REAL	TI21 MEDICION DE ESPESORES Y TUBERIA
4	FIELD CORE & GE	END ENSENADA
3	ALPEK COSOLEACAQUE	SERV HERMETICIDAD A LINEA DE GAS NATURAL
2	ALPEK COSOLEACAQUE	P20 SERV INSP LIQUIDOS PENETRANTES PTA
1	ALPEK COSOLEACAQUE	EXT SERV MED DE ESPESOR RECIPIENTES 2020



## RELACION DE TRABAJOS REALIZADOS ACM INDUSTRIAS 2020

31	ALPEK POLYESTER	REVISION DE RSP TA, PTA Y SA
30	AIR LIQUIDE	END (VT, PT y UT) VALVULAS CHECK
29	AIR LIQUIDE	NDT (VT, MT, PAUT RÉP. MET. Y END) EA-3403-A
28	ERGON ASFALTOS	SV DE INSPECCION END EN PLACAS DE CUERPO TK
27	EAA	B120 ENSAYOS NDE HRSG-2 EWA
26	AIR LIQUIDE	SV DE VALVULAS CHECK
		INSPECTION SERVICE THROUGH THICKNESS MEASUREMENT A
25	AIR LIQUIDE	REFORMER PLATES.
24	CLR	SV END PARA FLUXERIA RECA MP 1
23	CSO	EWA PERSONAL DE END POR 6 DIAS
22	ALPEK POLYESTER COSO	SERV DE MED DE ESPESOR RECIPIENTES 2020
21	CVH	END INSTALACION DE BUNDLESS
20	CVH	SV GENERALES EN PARO 2020
19	ALPEK POLYESTER	BE-312,CB-910,CM-403
18	ALPEK POLYESTER	ESPESORES 2020
17	CVH	TI20CVH
16	CVH	REPLICAS METALOGRAFICAS
15	ALPEK POLYESTER	IM.Inspn-evIn UT / IM_Apertura regis PTA/SA
14	CVH	SRCVH20PruebasnoestructivasRSP2020
13	ALPEK POLYESTER	SRV/RBR/LP A REP SOLD EN CAMPO
12	ALPEK POLYESTER	CD-405, CD-402
11	ALPEK POLYESTER	CM-413, CM-413
10	CSO	I20 JORNADAS ENDS INTEGRIDAD Y FIABILIDAD
9	CSO	MEDICION DE ESPESORES EN TANQUES DE DIESEL
8	ALPEK POLYESTER	BD-401, BE-402
7	CSO	END RADIO DE SOLDA TUBO DREN LINEA VAPOR
6	ALPEK POLYESTER	BE-302, BE-301
5	CSO	MI20 INSPECCON ND COMPONENTES DE HRSG
4	CSO	MI20 INSPECCION Y PND A TUB. EQ. CRITICO
3	ALPEK POLYESTER	CD-402B, CD-404
2	CLR	B120 PARO ENERO 2020
1	CVH	EE-MI-ST-1119 SERV ENSAYOS NO DESTRUCTIVOS



## Integridad Mecánica y Control de Calidad

### ¿QUIENES SOMOS?

ACM Industrias es una empresa mexicana que se ha conformado de un grupo de inspectores con extensa experiencia en la industria metal-mecánica en el área de construcción y mantenimiento, contando con los fundamentos técnicos y certificaciones importantes para garantizar un estricto control de calidad.

### MISIÓN

Somos una empresa dedicada a realizar servicios de integridad mecánica y control de calidad mediante la prestación de servicios de ensayos no destructivos convencionales y avanzados, cumpliendo los requisitos demandados para la industria metal-mecánica.

### VISIÓN

Llegar a ser la primera opción de nuestros clientes en los servicio de integridad mecánica y control de calidad, reconocida por su seriedad, actitud, técnica y compromiso.





Integridad Mecánica y  
**Control de Calidad**

## APLICACIÓN EN LA INDUSTRIA METAL-MECANICA.







**Integridad Mecánica y  
Control de Calidad**

## INTEGRIDAD MECANICA.

Los estudios que ofrece **ACM INDUSTRIAS** de integridad mecánica a un circuito de tubería o componentes en servicio (recipiente sujeto a presión, tanques, etc.) con el fin de detectar, identificar y evaluar defectos. Dichos defectos pueden provenir de la fabricación o haberse generado por diferentes mecanismos de daño durante su vida operativa.

A través de criterios normativos de evaluación cuantitativos, determinamos si el circuito de tubería o componentes en servicio es apto para continuar en operación normal o si debe adoptarse alguna medida para reclasificar el mismo: como establecer nuevos límites de presión/temperatura de operación, llevar a cabo reparaciones y mitigar los mecanismos de daño.

ACM INDUSTRIAS provee el servicio de estudios integridad mecánica para circuitos de tuberías en función de los requisitos propios del cliente y los lineamientos aplicables de los diferentes documentos asociados a la instalación de la que se trate. Entre las normas aplicables podemos destacar: API 510, API 653, API 570, API 579 y ASME B31G.





**Integridad Mecánica y  
Control de Calidad**

## SUPERVISIÓN EN LA FABRICACIÓN Y CONSTRUCCIÓN DE TUBERÍA Y EQUIPOS.

ACM INDUSTRIAS Ofrece el servicio de supervisión en la fabricación y/o construcción de Tubería y Equipos industriales nuevas, incluyendo actividades como:

1. Evaluación de Contratistas o Proveedores de Equipos o Servicios.
2. Supervisión del Cumplimiento de las Especificaciones de Diseño y Construcción.
3. Reportes de Control de Avance de Obra.
4. Inspección y Pruebas No Destructivas.
5. Pruebas Destructivas para Verificación de Calidad o Caracterización de Materiales.





**Integridad Mecánica y  
Control de Calidad**

## INSPECCIÓN NOM-020-STPS-2011.

ACM INDUSTRIAS ofrece el servicio de Inspección mediante ensayos no destructivos a recipientes sujetos a presión, para la elaboración del dictamen de evaluación de la conformidad del funcionamiento y condiciones de seguridad de acuerdo a la NOM-020-STPS-2011. Elaboración de dibujos con cálculo de máxima presión permisible y desarrollos de recipientes a detalle.

- Inspección visual de los recipientes sujetos a presión a realizar por personal certificado.
- Medición de espesores en recipientes sujetos a presión con análisis de vida remanente.
- Líquidos penetrantes y/o partículas magnéticas.
- Reporte Final de cada recipiente, de acuerdo a la NOM-020-STPS-2011.
- Integración del expediente de cada recipiente de acuerdo a la NOM-020-STPS-2011 y trámite de licencia de funcionamiento ante la Secretaria de Trabajo y Prevención Social.







**Integridad Mecánica y  
Control de Calidad**

## ASESORAMIENTO DE INSPECTORES CALIFICADOS

ACM INDUSTRIAS cuenta con inspectores certificados por API para dar cumplimiento a los requisitos de los siguientes códigos: API 510, API 570, API 653 y API 580.

Proporcionamos el servicio asesoramiento con inspector de API 510 (Recipientes a Presión), API 570 (Tubería) y API 653 (Tanques de Almacenamiento Superficiales), así como Inspectores en Soldadura Certificados CWI AWS para trabajos de Inspección y Mantenimiento. Adicionalmente, contamos con las Certificaciones Avanzadas API 571 (Materiales y Corrosión) y API 580 (Inspección Basada en Riesgo). Estos servicios puede proporcionarse de manera independiente o en conjunto con trabajos de Inspección No Destructiva y/o Evaluación de Integridad Mecánica e Inspección Basada en Riesgo (RBI).

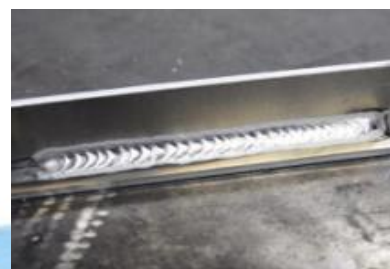
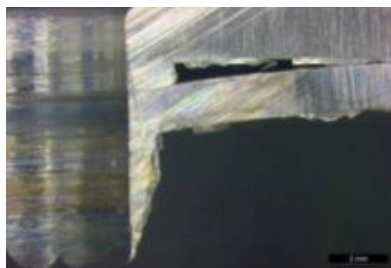






## CALIFICACIÓN DE SOLDADORES Y PROCEDIMIENTOS DE SOLDADURA

- Elaboración de wps preliminar
- Atestiguamiento de elaboración de probeta
- Inspección de soldadura por radiografía o ultrasonido industrial
- Inspección visual de la soldadura
- Maquinado de especímenes de prueba
- Realización de pruebas destructivas por laboratorio
- Elaboración de WPS definitivo
- Elaboración de PQR
- Elaboración de WPQ
- Certificación de documentos por CWI

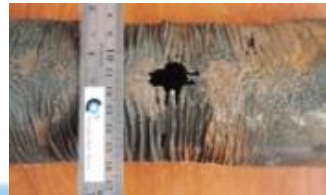
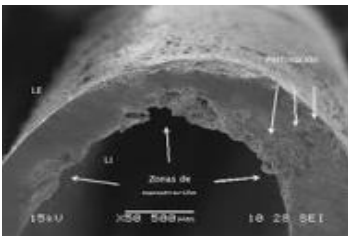




## ANÁLISIS DE FALLA

El análisis de falla es un examen sistemático de la pieza dañada para determinar de manera efectiva la causa original de la falla. "¿Cómo ocurrió?" Es probablemente la primera pregunta hecha por el personal de alto nivel y los gerentes después de un accidente en el lugar de trabajo. Identificar la causa raíz de un incidente para que no vuelva a ocurrir es una prioridad de nuestros profesionales de análisis de fallas que trabajan con clientes para realizar mejoras importantes en el diseño del sistema, la seguridad de los empleados y la seguridad del proceso, reduciendo así la probabilidad de accidentes repetidos. Trata de evitar que la falla ocurra nuevamente.

Este ensayo se realiza en nuestro laboratorio.





Integridad Mecánica y  
**Control de Calidad**

# ENSAYOS NO DESTRUCTIVOS





## INSPECCIÓN VISUAL

ACM INDUSTRIAS ofrece los servicios de inspección visual de acuerdo con los requisitos de las diferentes normativas que aplican a los distintos tipos de equipos e instalaciones. Dentro del extenso rango de aplicación de inspección visual de la industria, cabe destacar los siguientes ámbitos:

- Inspección visual en servicio de equipos y componentes para determinar el estado general (superficie, piezas, soldaduras etc.)
- Inspección Visual por el interior de equipos y componentes fuera de operación con el fin de detectar tu estado general (superficie, piezas, soldaduras etc.)
- Detección de corrosión, erosión y/o degradaciones propias del servicio de instrumentación, tuberías, estructuras, equipos, etc.
- Control de calidad de forma, tamaño y acabado (detección de fracturas, socavados, escoria, etc.) de soldadura en fabricación.
- Control de calidad de fabricación equipos y sus componentes: condición superficial, ausencia de defectos, ensamblaje, etc.
- Inspección mecánica de todo tipo de soportes de tubería y equipos.







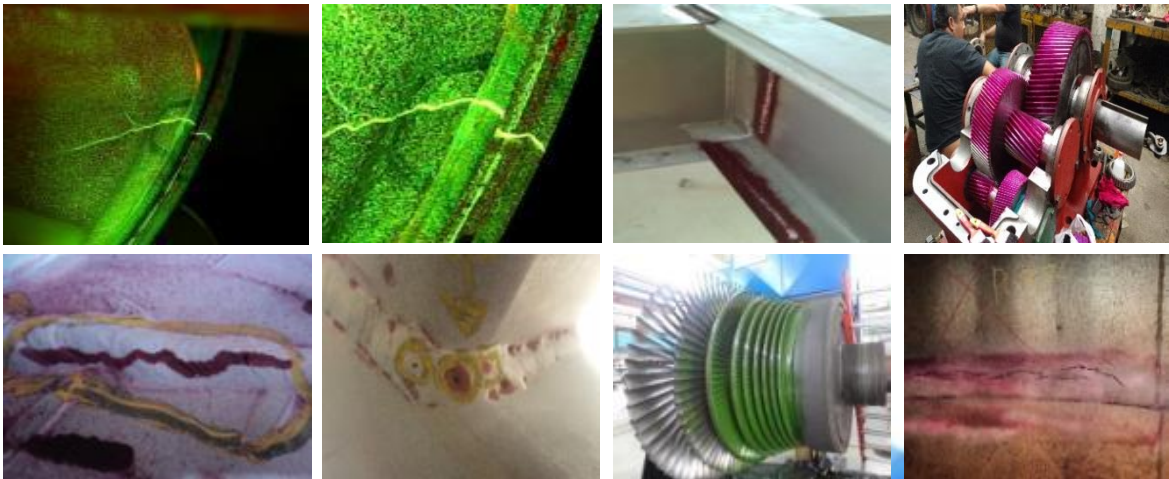
## INSPECCIÓN POR LÍQUIDOS PENETRANTES

La inspección por líquidos penetrantes un tipo de ensayo no destructivos e utiliza para detectar e identificar discontinuidades tipo lineales (grietas y/o fracturas) tipo redondeadas (poros) presentes en la superficie de los materiales.

Se reconoce como un método de inspección favorable debido a que es una operación económica, fácil de emplear, no requiere equipo complejos ni costosos, su ventaja es que permite la inspeccionar en toda la superficie de la pieza sin importa su geometría ni tamaño.

**ACM INDUSTRIAS** ofrece los servicios de inspección por líquidos penetrantes. Estos ensayos son frecuentemente aplicados en los procesos de fabricación y en la inspección en servicio:

- Inspección de soldaduras de distintos aceros, incluidas aleaciones no ferromagnéticas.
- Inspección al aporte final en reparaciones para soldaduras o desbastes en reparación de las mismas.
- Inspección de componentes metálicos: pernos, tornillos, tuercas, chumaceras, rotores, etc.
- Inspección de materiales plásticos no porosos.



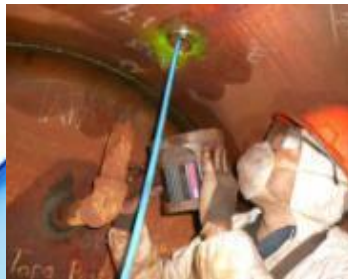
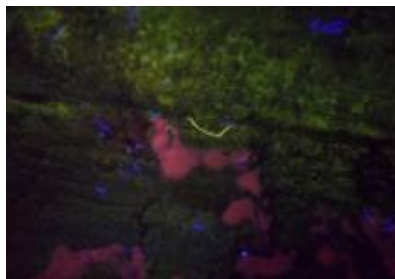


## INSPECCIÓN POR PARTÍCULAS MAGNÉTICAS

Es un método de inspección no destructiva de detección de discontinuidades y defectos superficiales y sub-superficiales en materiales ferromagnéticos, consiste básicamente en magnetizar la pieza a inspeccionar, se aplica sobre la superficie un polvo ferromagnético (partículas magnéticas). Las partículas pueden ser secas, en suspensión húmeda y fluorescentes húmedas, el cual serán atraídas donde exista una distorsión de las líneas de flujo magnético o “fuga de campo” formándose así las indicaciones.

**ACM INDUSTRIAS** ofrece los servicios de inspección por partículas magnéticas con el fin de detectar discontinuidades lineales superficiales y sub-superficiales en materiales ferrosos (magnetizables). Estos servicios son aplicados en los procesos de fabricación y en la inspección en servicio, entre las que se encuentran:

- Inspección de soldaduras.
- Inspección de preparaciones de bordes para soldadura o desbastes en reparación de las mismas.
- Inspección de componentes metálicos magnetizables: pernos, tornillos, tuercas, alabes de rotores, etc.





## MEDICIÓN DE ESPESORES POR ULTRASONIDO

La medición de espesores nos sirve para determinar el espesor real de las tuberías, placas piezas de fundición, expuestas a corrosión, erosión, abrasión o desgaste (perdida de material), esto nos ayuda a obtener resultados y realizar cálculos para determinar si el equipo o componentes, aún está en condiciones de trabajar en forma eficiente y segura, o si soportara la presión con los fluidos que va a contener o transportar.

Evitando los siguientes riesgos:

- Deformaciones.
- Fugas
- fisuras.
- Explosión.

Ofreciendo los servicios de medición de espesores con ultrasonido industrial, barrido de sanidad, con haz recto y con haz angular para Dictaminar el estado de los elementos inspeccionados.

Los estudios en la medición de espesores nos arrojan como resultado:

- Espesor actual en el equipo inspeccionado
- Espesor mínimo encontrado
- Velocidad de desgaste en un periodo de un año
- Espesor de retiro
- Vida útil estimada

**ACM INDUSTRIAS** ofrece sus servicios de medición de espesores confiable en muestreo de inspección a tubería y equipo en fabricación, proceso y servicios empleando normas, códigos de acuerdo al tipo de material, espesor, tipo de fluido y condiciones de operación.





## ULTRASONIDO INDUSTRIAL POR ARREGLO DE FASES

ACM INDUSTRIAS ofrece el servicio de ultrasonido convencional pulso-eco así como ultrasonido de última generación denominado arreglo de fases, este método consiste en generar y recibir las ondas ultrasónicas con palpadores de múltiples elementos. Los pulsos son desfasados para que se tenga direccionamiento y focalización de los haces sónicos por medio de software.

El Arreglo de Fase puede inspeccionar a diferentes ángulos y profundidades en una pieza usando solamente un transductor. La habilidad de realizar un barrido sectorial electrónicamente con un transductor de Arreglo de Fase aumenta la probabilidad de detectar fallas críticas (grietas y falta de fusiones) en comparación con el Ultrasonido convencional.

Las ventajas del ultrasonido por arreglo de fases son las siguientes:

- Reducción del tiempo requerido para realizar ajustes de inspección y hacer barridos.
- Elimina la necesidad de realizar múltiples inspecciones utilizando sensores de ángulo y punto focal fijos.
- Evaluar áreas de difícil acceso desde un solo punto de contacto.
- Reduce la manipulación mecánica o manual.
- Es un método más seguro (sin radiación)
- No genera contaminación al medio ambiente (sin químicos)
- puede cubrir una amplia gama de aplicaciones a diferencia del método convencional.
- Los reportes y registros son permanentes y fáciles de interpretar y se obtienen de forma inmediata.







**Integridad Mecánica y  
Control de Calidad**

## CAJA DE VACIO

Las pruebas hidrostáticas, son pruebas de presión que se deben realizar a los tanques sujetos a presión o tuberías fuera de operación, con el fin de verificar la hermeticidad de los accesorios bridados y las soldaduras, utilizando agua.

Los códigos de diseño de los equipos y sistemas de tuberías (ASME, API, NOM 020, entre otros), establecen claramente las prácticas recomendadas de cómo realizar la prueba hidrostática, con el fin de garantizar la integridad física de las personas y los equipos.

**ACM INDUSTRIAS** ofrece el servicio de prueba hidrostática en recipientes sujetos a presión, también podemos realizar pruebas para revisar fugas en las tuberías nuevas y reparadas para probar su hermeticidad. Contamos con los accesorios que se necesitan estas pruebas.





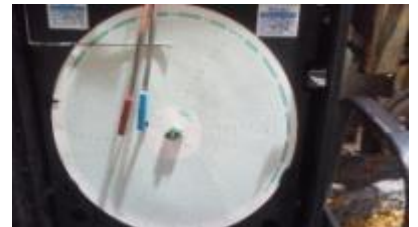
**Integridad Mecánica y  
Control de Calidad**

## PRUEBAS HIDROSTATICAS

Las pruebas hidrostáticas, son pruebas de presión que se deben realizar a los tanques sujetos a presión o tuberías fuera de operación, con el fin de verificar la hermeticidad de los accesorios bridados y las soldaduras, utilizando agua.

Los códigos de diseño de los equipos y sistemas de tuberías (ASME, API, NOM 020, entre otros), establecen claramente las prácticas recomendadas de cómo realizar la prueba hidrostática, con el fin de garantizar la integridad física de las personas y los equipos.

**ACM INDUSTRIAS** ofrece el servicio de prueba hidrostática en recipientes sujetos a presión, también podemos realizar pruebas para revisar fugas en las tuberías nuevas y reparadas para probar su hermeticidad. Contamos con los accesorios que se necesitan estas pruebas.



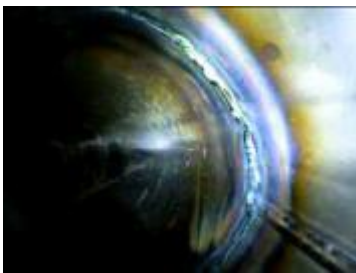


## BOROSCOPIA

La inspección visual remota se realiza como parte del mantenimiento preventivo para evaluar los lugares inaccesibles en el interior de equipos, tanques, tuberías, motores, calderas, etc., con ayuda de un baroscopio que utiliza una sonda flexible con una cámara en su punta, se realiza la inspección sin la necesidad de desmontar el componente. El baroscopio utilizado para esta inspección permite que las imágenes que se obtengan se puedan grabar, por lo que se pueden consultar posteriormente. El equipo es totalmente portátil por lo que el servicio se puede realizar en cualquier lugar.

**ACM INDUSTRIAS** ofrece servicios de inspección Boroscópica con equipos de última generación, con el cual nos permite:

- Conocer la integridad del equipo al momento.
- Identificar fisuras y falta de material.
- Identificar fracturas del material por fatiga mecánica.
- Detección Erosión de los equipos o piezas.
- Detección de obstrucciones, formación de cascarilla y adherencias en las tuberías o conductos.





## ANÁLISIS METALGRÁFICOS

- El análisis metalográfico es el estudio microscópico de las características micro estructural de un material o aleación. Es posible determinar el tamaño y estructura de grano, la calidad de tratamiento térmico, calidad de la soldadura y revestimiento, etc.
- Básicamente, el procedimiento que se realiza en un ensayo metalográfico incluye la extracción, preparación y ataque químico de la muestra, para terminar en la observación microscópica.
- ACM INDUSTRIAS ofrece servicio de análisis metalográfico, cuenta con microscopios los cuales cuentan con software de última generación y una serie de diferentes ópticas para observar las características micro estructurales a través de imágenes digitales.



## ENSAYOS DE DUREZA "IN SITU"

- Los ensayos de dureza están basados en la aplicación de una carga fija a un muescador sobre la superficie lisa de la muestra, lo que ayuda a medir la profundidad de la penetración, indicando de esta forma la resistencia a la carga.
- Los ensayos de dureza están normalmente categorizados dentro de los ensayos no destructivos ya que su realización no implica la destrucción de la muestra, lo que permite el uso del material para su cometido final sin necesidad de ser reemplazado.







## Integridad Mecánica y Control de Calidad

### IDENTIFICACION POSITIVA DE MATERIALES (PMI)

El análisis metalográfico es el estudio microscópico de las características micro estructural de un material o aleación. Es posible determinar el tamaño y estructura de grano, la calidad de tratamiento térmico, calidad de la soldadura y revestimiento, etc.

Brindamos servicios de análisis elemental rápido e Identificación Positiva de Materiales (PMI), para garantizar la integridad de su sistema a través de la planta de procesos.

- Verificación rápida de aleaciones
- Barras y cordones de alambres
- Aislamos soldaduras para validar el material de relleno y de dilución
- Tornillos, remaches y otros elementos de sujeción
- Control de calidad en fabricación
- Ensamblajes completos
- Confirmación de la integridad de las tuberías de proceso, válvulas, bridas y recipientes de reacción

### VENTAJAS

- Evite arriesgar la reputación de su negocio, al confiar en la exactitud de la documentación de sus proveedores en la identificación de materiales.
- Obtenga resultados con calidad de laboratorio, inmediatamente, y tome decisiones rápidas con total confianza.
- Evite el alto costo del envío de muestras a laboratorios externos.
- Nosotros nos acercamos hasta su muestra.
- Recupere la ubicación y la trayectoria del material perdido.
- Confirme sus productos terminados.
- Todo con un método de evaluación no destructivo, que deja las muestras completamente intactas, ahorrándole tiempo valioso.

